

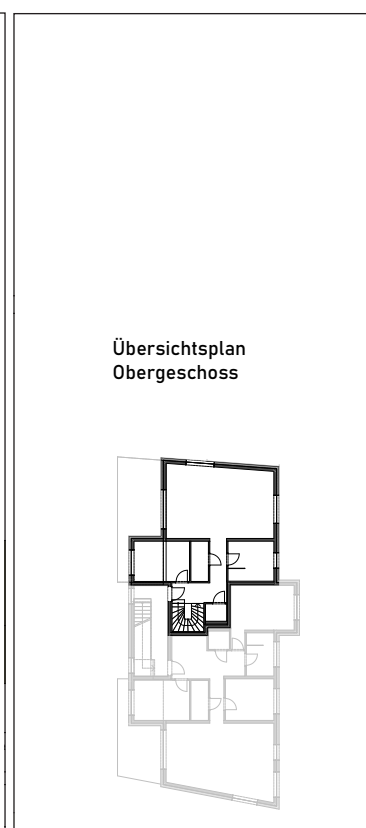
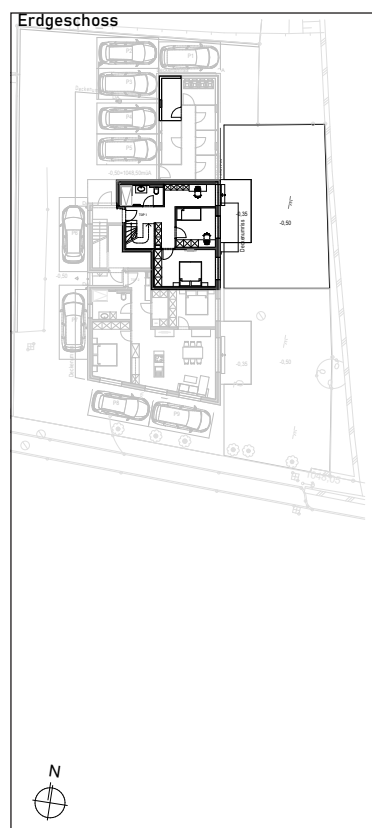
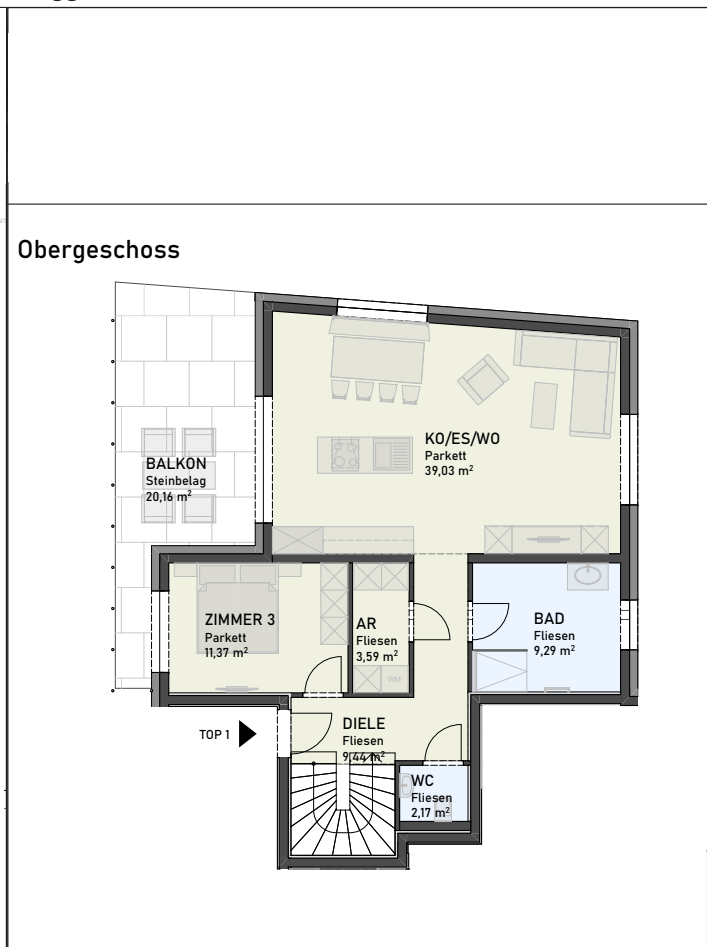
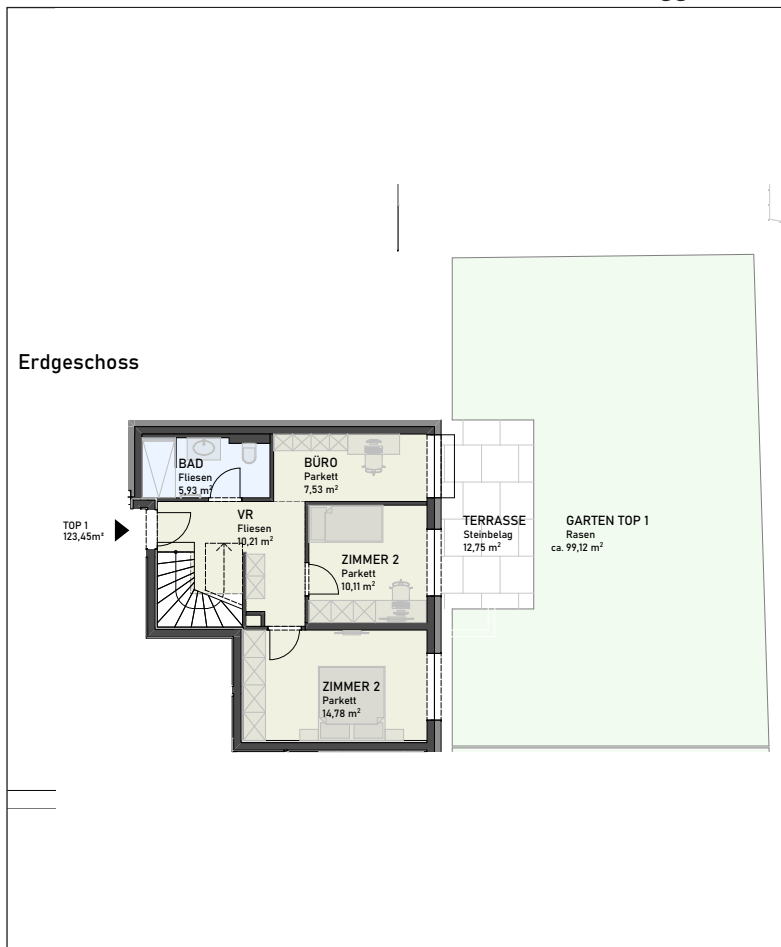
WHG TOP 1

ERDGESCHOSS + 1. OBERGESCHOSS

123,45 m² Nutzfläche



Ihr persönlicher Ansprechpartner: Christina Scharfegger, c.scharfegger@simas.at, +43 664 44 61 018



FLÄCHENBESCHREIBUNG

FLÄCHENBESCHREIBUNG	FLÄCHE
Wohnen/Kochen/Essen	39,03 m ²
Schlafzimmer 1	10,11 m ²
Schlafzimmer 2	14,78 m ²
Schlafzimmer 3	11,37 m ²
Büro	7,53 m ²
Badezimmer 1	5,93 m ²
Badezimmer 2	9,29 m ²
Abstellraum	3,59 m ²
WC	2,17 m ²
Vorraum	10,21 m ²
Diele	9,44 m ²
NUTZFLÄCHE	123,45m²
Terrasse	12,75 m ²
Gartenfläche	99,12 m ²
Balkon	20,16 m ²

PREIS

589.500,00 €

zzgl. 2 PKW-Stellplätze á

12.500,00 €