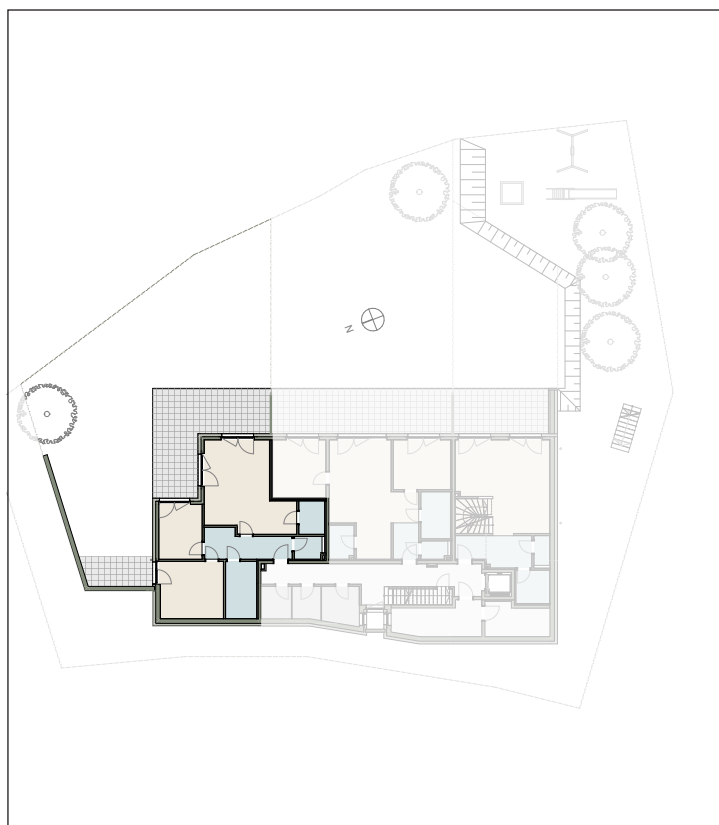
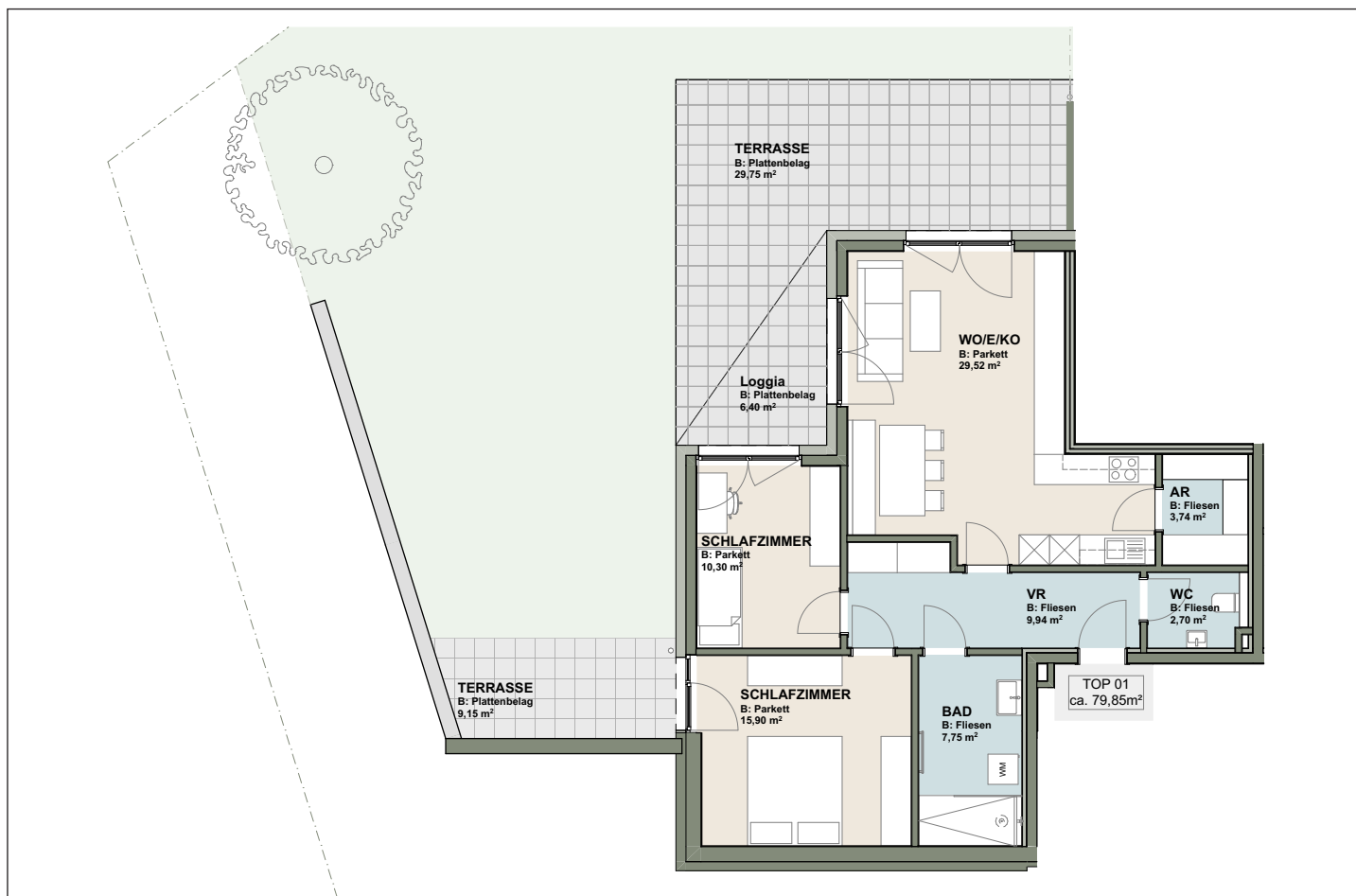


WHG TOP 1 / 2. UNTERGESCHOSS

79,85 m² Nutzfläche



Ihr persönlicher Ansprechpartner: Christina Scharfegger, c.scharfegger@simas.at, +43 664 44 61 018



FLÄCHENBESCHREIBUNG

FLÄCHE

Wohnen/Kochen/Essen	29,52 m ²
Schlafzimmer 1	10,30 m ²
Schlafzimmer 2	15,90 m ²
Badezimmer	7,75 m ²
Vorraum	9,94 m ²
Abstellraum	3,74 m ²
WC	2,70 m ²
NUTZFLÄCHE	79,85 m²
Gartenfläche ca.	178,23 m ²
Loggia	6,40 m ²
Terrasse 1	29,75 m ²
Terrasse 2	9,15 m ²
PREIS	694.500,00 €