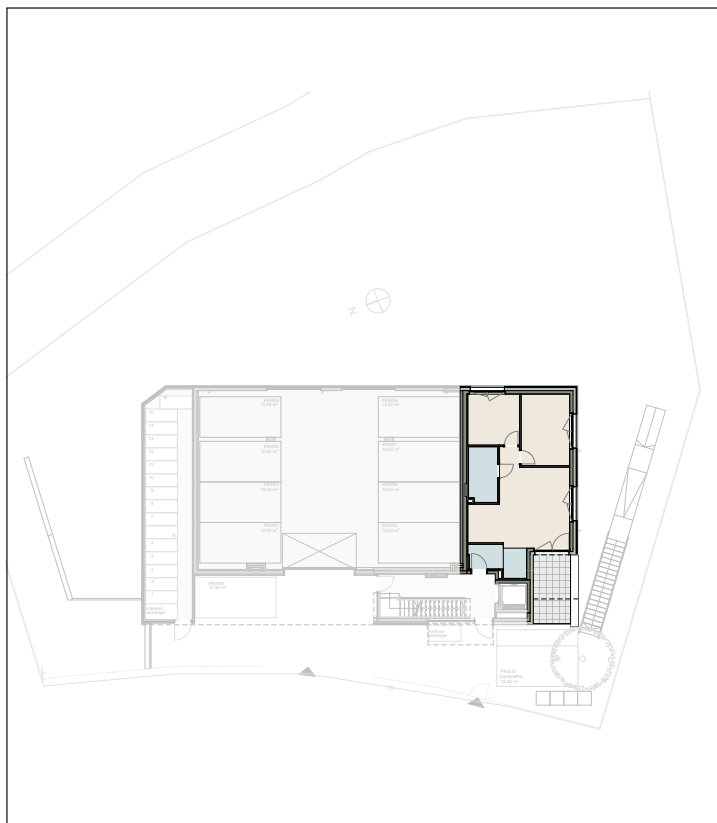


WHG TOP 6 / ERDGESCHOSS

62,69 m² Nutzfläche



Ihr persönlicher Ansprechpartner: Christina Scharfegger, c.scharfegger@simas.at, +43 664 44 61 018



FLÄCHENBESCHREIBUNG

FLÄCHE

Wohnen/Kochen/Essen

27,63 m²

Schlafzimmer 1

13,15 m²

Schlafzimmer 2

9,97 m²

Badezimmer

6,05 m²

Vorraum

3,22 m²

Abstellraum

2,67 m²

NUTZFLÄCHE

62,69 m²

Terrasse

9,73 m²

PREIS

517.000,00 €