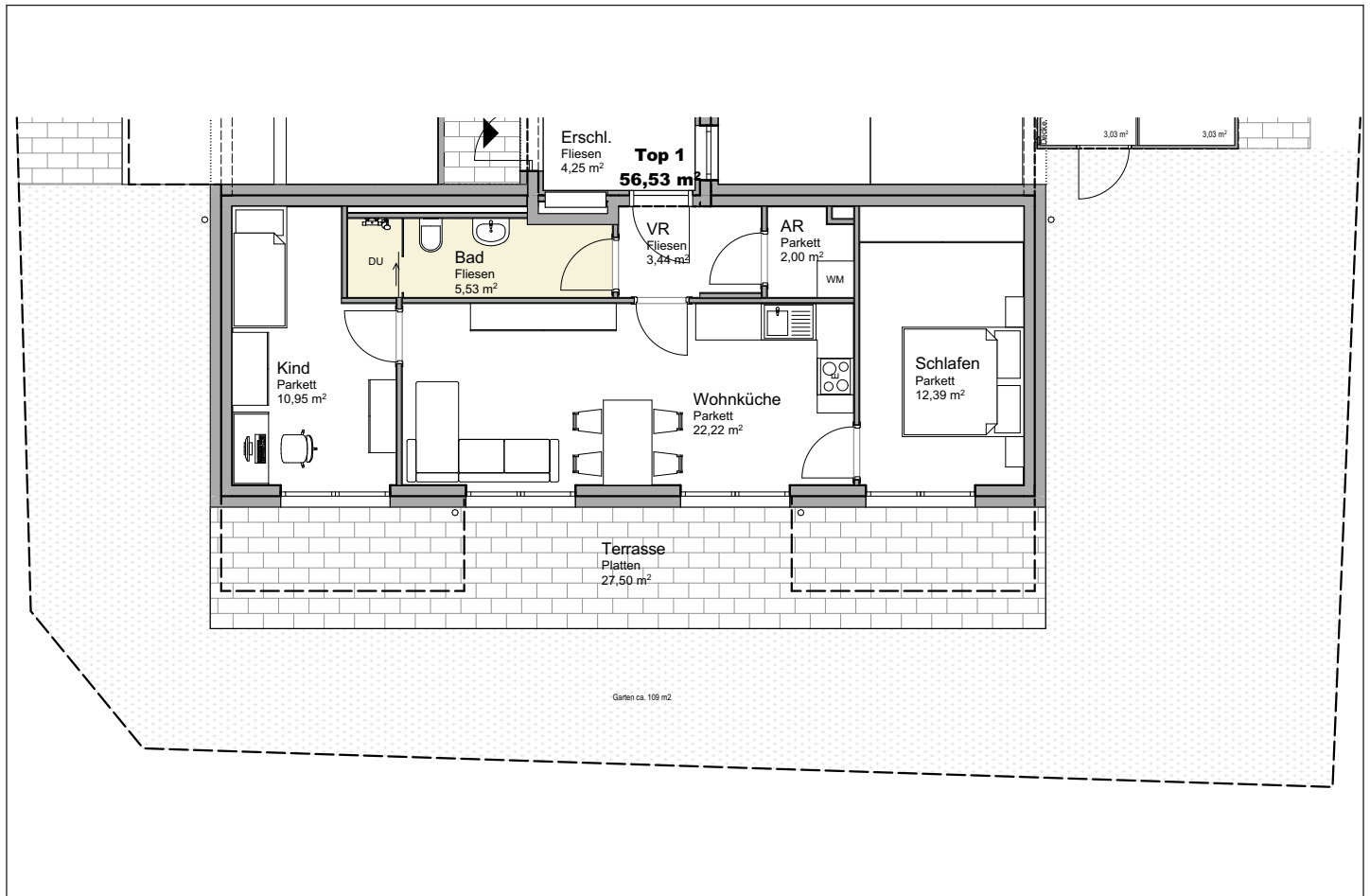


WHG TOP 1 / ERDGESCHOSS

53,53 m² Nutzfläche



Ihr persönlicher Ansprechpartner: Christina Scharfegger, c.scharfegger@simas.at, +43 664 44 61 018



FLÄCHENBESCHREIBUNG	FLÄCHE
Wohnen/Kochen/Essen	22,22 m ²
Schlafzimmer 1	10,59 m ²
Schlafzimmer 2	12,39 m ²
WC/Dusche	5,53 m ²
Vorraum	3,44 m ²
Abstellraum	2,00 m ²
NUTZFLÄCHE	53,53 m²
Gartenfläche ca.	109 m ²
Terrasse	27,50 m ²
PREIS	499.000,00 €