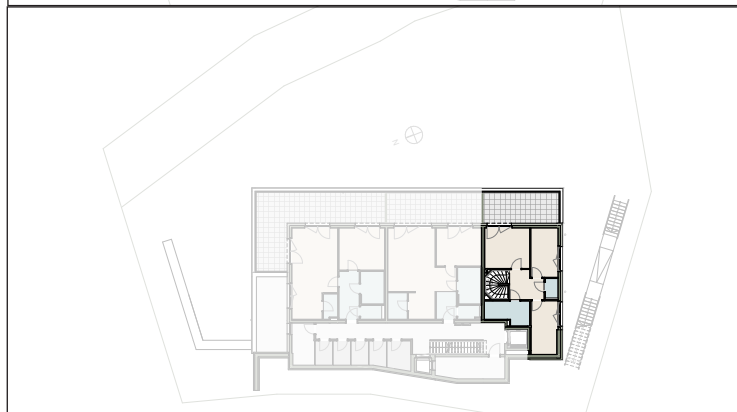
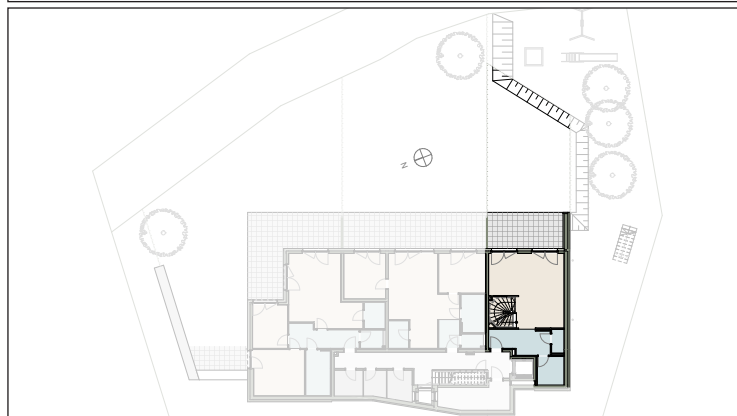
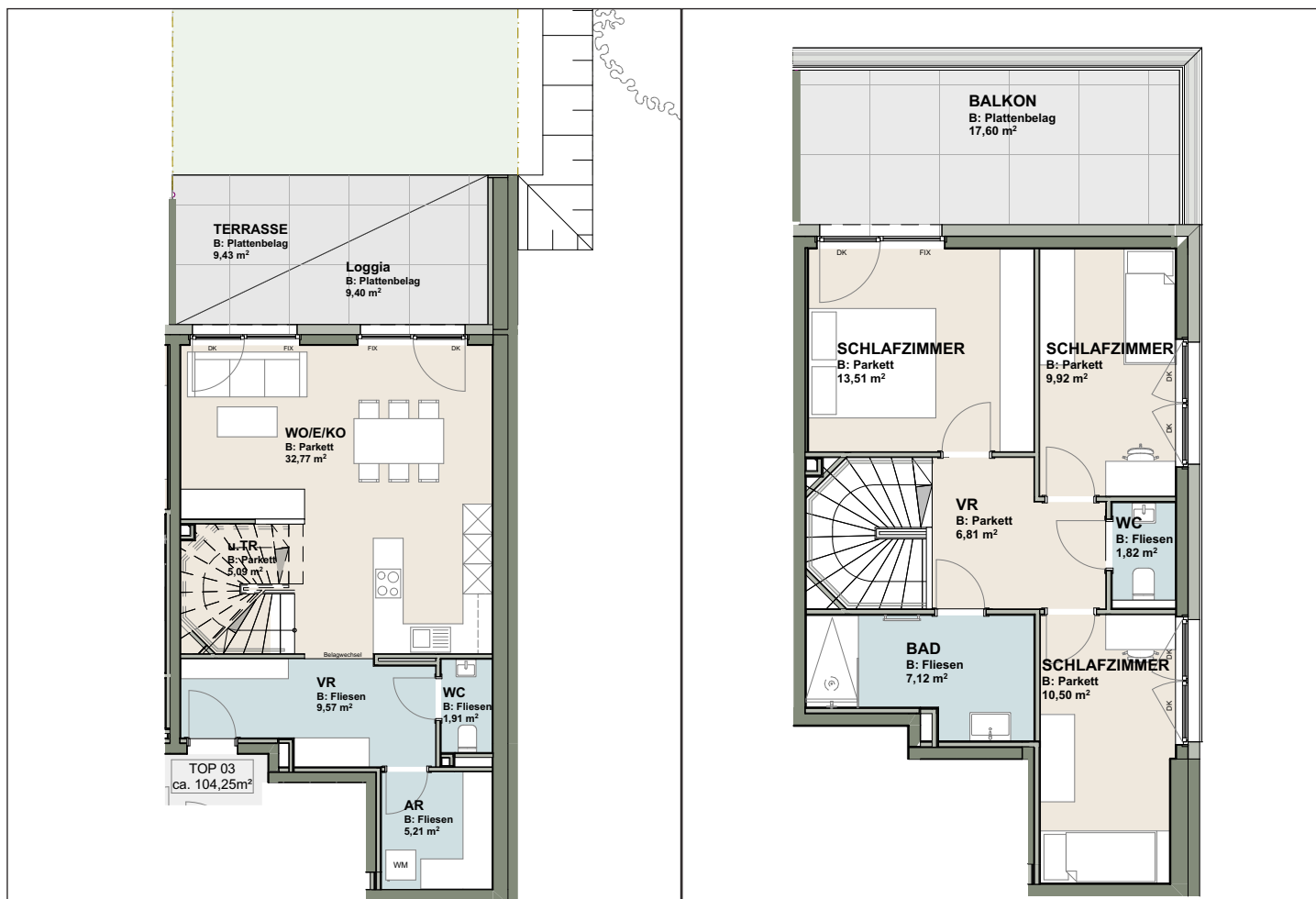


WHG TOP 3 / 2. & 1. UNTERGESCHOSS: 104,25 m² Nutzfläche



Ihr persönlicher Ansprechpartner: Christina Scharfegger, c.scharfegger@simas.at, +43 664 44 61 018



FLÄCHENBESCHREIBUNG	FLÄCHE
Wohnen/Kochen/Essen	32,77 m ²
Schlafzimmer 1	13,51 m ²
Schlafzimmer 2	9,92 m ²
Schlafzimmer 3	10,50 m ²
Badezimmer	7,12 m ²
Vorraum 1	9,57 m ²
Vorraum 2	6,81 m ²
Abstellraum	5,21 m ²
WC 1	1,91 m ²
WC 2	1,82 m ²
NUTZFLÄCHE	104,25 m²
Gartenfläche ca.	71,07 m²
Terrasse	9,43 m ²
Loggia	9,40 m ²
Balkon	17,60 m ²
PREIS	829.800,00 €